

L'ESSENTIEL



PRÉPARER L'AVENIR
ENSEMBLE

PRÉPARER L'AVENIR ENSEMBLE

Depuis sa création en 1968, l'Université Paris-Dauphine fait preuve d'**un esprit pionnier qui lui confère toute sa singularité et sa personnalité** : créative, ouverte sur le monde, attractive et responsable.

Grâce à son positionnement unique entre Grande École et Université, Paris-Dauphine propose **un modèle original** au service du développement et du rayonnement des savoirs.

Grâce à son puissant réseau d' alumni et à des entreprises partenaires, **Paris-Dauphine aide les organisations à relever les grands défis sociaux**, en proposant un enseignement professionnalisant, en faisant dialoguer les disciplines et en soutenant une politique de recherche innovante et ambitieuse.

UNE RÉFÉRENCE ACADÉMIQUE

Une université certifiée EQUIS,
leader en Europe dans les sciences de la décision
et des organisations

NOS ATOUTS :

- ▶ Des **formations** variées qui offrent aux futurs diplômés et cadres les clés pour relever les grands défis des organisations
- ▶ La **pluridisciplinarité** pour étudier les organisations et les processus de décisions, dans toute leur complexité et former des étudiants réflexifs et responsables
- ▶ Un **potentiel scientifique** reconnu à l'international
- ▶ L'**entrepreneuriat** au cœur de la formation
- ▶ Un **rayonnement international** s'appuyant sur un réseau de partenaires académiques sur les cinq continents

NOS DISCIPLINES :

- ▶ **Droit**
- ▶ **Économie**
- ▶ **Gestion**
- ▶ **Informatique**
- ▶ **Mathématiques appliquées**
- ▶ **Sciences politiques et journalisme**
- ▶ **Sociologie**

PARTENAIRES DE PARIS-DAUPHINE

Grâce à un réseau d'entreprises engagées, qui partagent la philosophie et les valeurs de l'université, Paris-Dauphine dispose d'atouts pour mener à bien ses projets de développement

NOS PARTENAIRES SOUTIENNENT :

- ▶ **L'égalité des chances** grâce à l'attribution de bourses d'études
- ▶ La **conciliation des études avec une pratique sportive, artistique ou la création d'entreprise** grâce au programme Talents, initié en 2014
- ▶ La **mobilité internationale** des étudiants grâce à des bourses de mobilité et à l'implication des filiales internationales de nos partenaires dans l'accueil des étudiants dauphinois
- ▶ La **recherche**, grâce à la participation d'entreprises à des chaires et cercles, au financement de travaux de doctorants, aux contrats de recherche et aux Prix Jeune Chercheur financés par la Fondation Paris-Dauphine

8

partenaires de l'Université et de sa Fondation

Atalian, BNP Paribas, Groupe Carrefour, Groupe Crédit Agricole, Caisse des Dépôts, Mazars, Natixis et Société Générale

31

partenaires associés aux chaires de recherche

PRÉPARER

nos étudiants à devenir vos futurs collaborateurs
et chercheurs

1200

étudiants en apprentissage

1 mois : délai médian
de recherche
du premier emploi

30

 start-up
incubées

**associations
de filière** contribuent
à la promotion
de leur formation

43

106

entreprises
présentes au Forum
Entreprises

projets étudiants
subventionnés
(associations
généralistes)

58

+ de
2 000
intervenants
professionnels

associations généralistes
représentant + de 1 000 bénévoles
engagés dans les domaines culturel,
citoyen, humanitaire et sportif

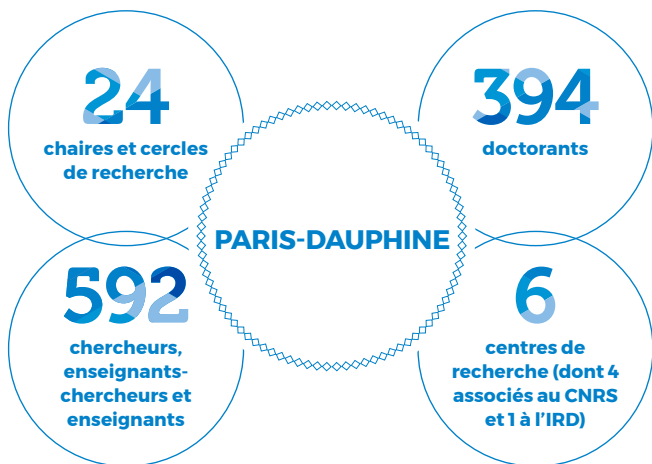
42

83 000

alumni : un réseau actif
de diplômés parmi les
plus importants en France

RÉPONDRE

aux besoins de la société, des organisations privées et publiques grâce à nos expertises scientifiques et aux connaissances que nous produisons



PSL (Paris Sciences & Lettres)

2

Médailles Fields

1

Grand Prix INRIA

1

Prix Abel

33

Prix Nobel

35

Médailles d'or du CNRS

4

Grands Prix INSERM

ACCOMPAGNER

notre développement international

23

doubles diplômes en licence et master, et 14 programmes délocalisés à l'étranger en formation continue

des diplômés travaillent hors de France

17%

314

partenariats avec des universités étrangères

d'enseignants étrangers

18%

26%

d'étudiants internationaux en master

PSL (Paris-Dauphine, membre fondateur)

26 établissements regroupant **20 000** étudiants, plus de **4 500** chercheurs et **178** laboratoires de pointe

PSL est en **38^e** position du classement mondial 2017 du *Times Higher Education*



www.dauphine.fr

